



KAPITAŁ LUDZKI
CZŁOWIEK - NAJLEPSZA INWESTYCJA!



STOWARZYSZENIE
monar

UNIA EUROPEJSKA
EUROPEJSKI
FUNDUSZ SPOŁECZNY



PROJEKT WSPÓLFINANSOWANY PRZEZ UNIĘ EUROPEJSKĄ W RAMACH EUROPEJSKIEGO FUNDUSZU SPOŁECZNEGO

Stowarzyszenie Monar
Wielkopolskie Centrum Pomocy Bliźniemu
MARKOT
Rożnowice 33, 64-610 Rogoźno

Realizator projektu:

„Laboratorium Integracji dla Osób Wykluczonych
i Zagrożonych Wykluczeniem Społecznym”.

Od lutego 2010r. do stycznia 2011r.

W ramach projektu realizujemy:

- zajęcia edukacyjne
- wsparcie psychologiczne
- doradztwo zawodowe

Oraz organizację kursów:

- komputerowego
- stolarstwo
- renowacja pomieszczeń
- uprawa wierzby energetycznej
- obsługa kas fiskalnych
- obsługa wózków jezdniowych
- kurs palacza C.O. oraz inne wybrane przez uczestników projektu

Więcej informacji o projekcie:

www.monar-markot.poznan.pl

Projekt skierowany do osób powyżej 45 lat, spełniających jedno z kryteriów: osoby bezdomne, niezatrudnione korzystające ze świadczeń pomocy społecznej, opuszczające ZK (do 12 miesięcy od jego opuszczenia), osoby uzależnione (w trakcie terapii lub po jej zakończeniu).



KAPITAŁ LUDZKI
CZŁOWIEK - NAJLEPSZA INWESTYCJA!

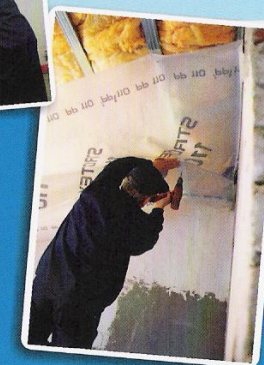
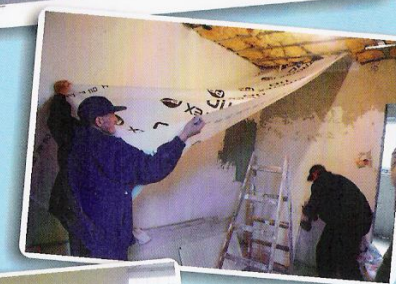
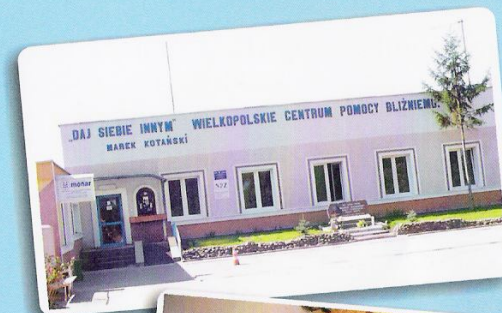


STOWARZYSZENIE
monar

UNIA EUROPEJSKA
EUROPEJSKI
FUNDUSZ SPOŁECZNY



PROJEKT WSPÓLFINANSOWANY PRZEZ UNIĘ EUROPEJSKĄ W RAMACH EUROPEJSKIEGO FUNDUSZU SPOŁECZNEGO



Więcej informacji o projekcie:
www.monar-markot.poznan.pl

Kolejna rekrutacja osób zainteresowanych udziałem w projekcie przewidziana jest na lipiec 2010r.